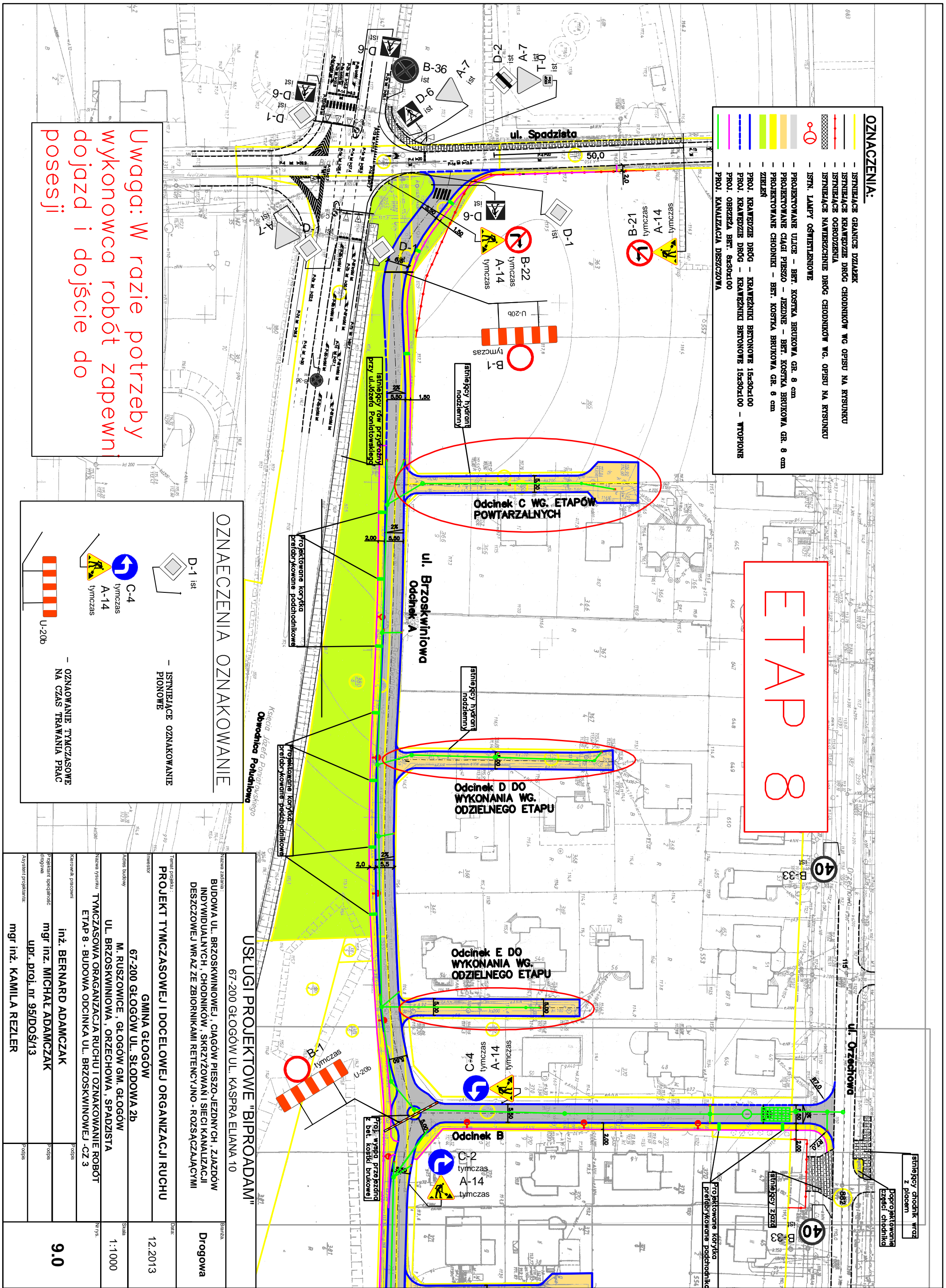


- OZNACZENIA:**
- ISTNIĄCE GRANICE DZIAŁEK
  - ISTNIĄCE KRAWĘDZIE DRÓG CHODNIKÓW WG. OPISU NA RYSUNKU
  - ISTNIĄCE OGRÓDZENIA
  - ISTNIĄCE NAWIERZCHNIE DRÓG CHODNIKÓW WG. OPISU NA RYSUNKU
  - ISTN. LAMPY OŚWIELENIOWE
  - PROJEKTOWANE ULICE - BET. KOSTKA BRUKOWA GR. 8 cm
  - PROJEKTOWANE CIĄGI PIESZO - JEZDNE - BET. KOSTKA BRUKOWA GR. 8 cm
  - PROJEKTOWANE CHODNIKI - BET. KOSTKA BRUKOWA GR. 8 cm
  - ZIEMIE
  - PROJ. KRAWĘDZIE DRÓG - KRAWĘDZNIKI BETONOWE 15x30x100
  - PROJ. KRAWĘDZIE DRÓG - KRAWĘDZNIKI BETONOWE 15x30x100 - WYOPIONE
  - PROJ. OBRZEŻA BET. 8x30x100
  - PROJ. KANALIZACJA DESzczOWA

# ETAP 8

**Uwaga: W razie potrzeby wykonawca robót zapewni dojazd i dojsście do posesji**

- OZNAECZENIA OZNAKOWANIE**
- D-1 Istn.
  - C-4 tymczas
  - A-14 tymczas
  - U-200
- OZNAOWANIE TYMCZASOWE NA CZAS TRAWANIA PRAC



<p><b>USŁUGI PROJEKTOWE "BIPROADAM"</b> 67-200 GŁOGÓW UL. KASPIRA ELIANA 10</p>		<p><b>PROJEKT TYMCZASOWEJ I DOCELOWEJ ORGANIZACJI RUCHU</b></p>	
<p>Nazwa Zleceniobiorcy: GMINA GŁOGÓW 67-200 GŁOGÓW UL. SŁODOWA 2b</p>		<p>Termin projektu: 12.2013</p>	
<p>Nazwa Zleceniobiorcy: BUDOWA UL. BRZOSTKWINIOWEJ, CIĄGÓW PIESZO-JEZDNYCH, ZIAZDÓW INDYWIDUALNYCH, CHODNIKÓW, SKRZYŻOWAŃ I SIECI KANALIZACJI DESzczOWEJ WRAZ ZE ZBIORNIKAMI RETENCYJNO - ROZSĄCZAJACYMI</p>		<p>Skala: 1:1000</p>	
<p>Nazwa Wykonawcy: TYMCZASOWA ORGANIZACJA RUCHU I OZNAKOWANIE ROBÓT ETAP 8 - BUDOWA ODCINKA UL. BRZOSTKWINIOWEJ - CZ 3</p>		<p>Podpis: 9.0</p>	
<p>Kierownik pracowni: inż. BERNARD ADAMCZAK</p>		<p>Podpis: mgr inż. KAMILA REZLER</p>	
<p>Projektant sporządca: mgr inż. MICHAŁ ADAMCZAK</p>		<p>Podpis: mgr inż. KAMILA REZLER</p>	
<p>Projektant sprawdzający: upr. proj. nr 95/DOŚ/13</p>		<p>Podpis: mgr inż. KAMILA REZLER</p>	
<p>Asystent projektanta: mgr inż. KAMILA REZLER</p>		<p>Podpis: mgr inż. KAMILA REZLER</p>	